

Sepsis Factsheet

Sepsis kann **JEDEN** treffen

Sepsis oder umgangssprachlich **Blutvergiftung** genannt, ist die schwerste Komplikation von Infektionserkrankungen. Sepsis ist ein **medizinischer Notfall**, und wird nicht nur durch bakterielle Infektionen, sondern auch durch Viren wie das Corona-, Grippe-, oder das Ebolavirus ausgelöst.

Weltweit

**47 - 50
Millionen**

Sepserkrankte
pro Jahr



Weltweit

11 Millionen

Todesfälle
pro Jahr

Risikogruppen

- Menschen mit chronischen Erkrankungen
- Menschen mit geschwächtem Immunsystem
- Ältere Menschen > 60 Jahre
- Kinder < 1 Jahr

Jährlich könnten laut WHO die meisten **Sepsis-Todesfälle** vermieden werden durch:

- Befolgung der Impfeempfehlungen
- Einhalten von Hygieneregeln (z. B. AHA-Regeln)
- Früherkennung
- Behandlung als Notfall

Sepsis ist ein **Notfall**

Schnelles Behandeln
rettet Leben!



Bis zu

75%

der Sepsis-Erkrankten
leiden an Langzeitfolgen



KANN ES SEPSIS SEIN? SEPSISZEICHEN ERKENNEN



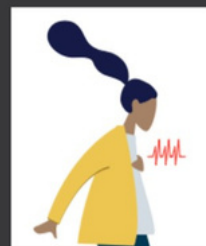
Nie gekanntes
Krankheitsgefühl*



Verwirrtheit/
Wesensveränderung



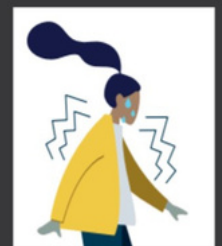
Kurzatmigkeit



Schneller Puls u./o.
erniedrigter Blutdruck



Extreme Schmerzen



Kalte/feuchte Haut
und Schüttelfrost